

14. Jarní pohár Jeseníků 2018

Selfbriefing



28.4.-7.5.2018

Aeroklub Šumperk



Kontrola start. listiny + registrace

14. Jarní pohár Jeseníků

REGISTRAČNÍ FORMULÁŘ

7. Jarní pohár Jeseníků 28.4. – 7.5. 2011 v Šumperku

** shodné s přihláškou

Pro potřeby JPJ (evidence letů, Seeyou ...) prosíme o vyplnění přihlášky na webu JPJ a po příjezdu do Šumperka i registračního formuláře. Pokud bude kompletně vyplněná přihláška je možné zaškrtnout políčka „shodné s přihláškou“ a reg. formulář jen podepsat. Upozorňujeme hlavně na správné vyplnění kódu loggeru což je pro SeeYou nutná podmínka vyhodnocování vašich soutěžních letů

Jméno a příjmení

Aeroklub

Typ kluzáku

Imatrikulace

Startovní číslo

Soutěžní třída

Číslo mobilního tel.

Ubytování

	závodník od – do	doprovod nad 10 let	
		počet osob	počet dnů celkem
Kemp			
Okál			
Jiné			

FR

	A	B
Typ		
*kód		

*pozn.: Do položky kód uvádějte čtyř-písmenný kód loggeru. Jedná se o kód, který se nachází na 4. až 7. znakové pozici v názvu IGC souboru generovaného daným zařízením.
V případě nehomologovaných zařízení ponechte položku kód prázdnou př. 876**F7V0**1.igc

Svým podpisem níže potvrzují platnost uvedené dokumentace:

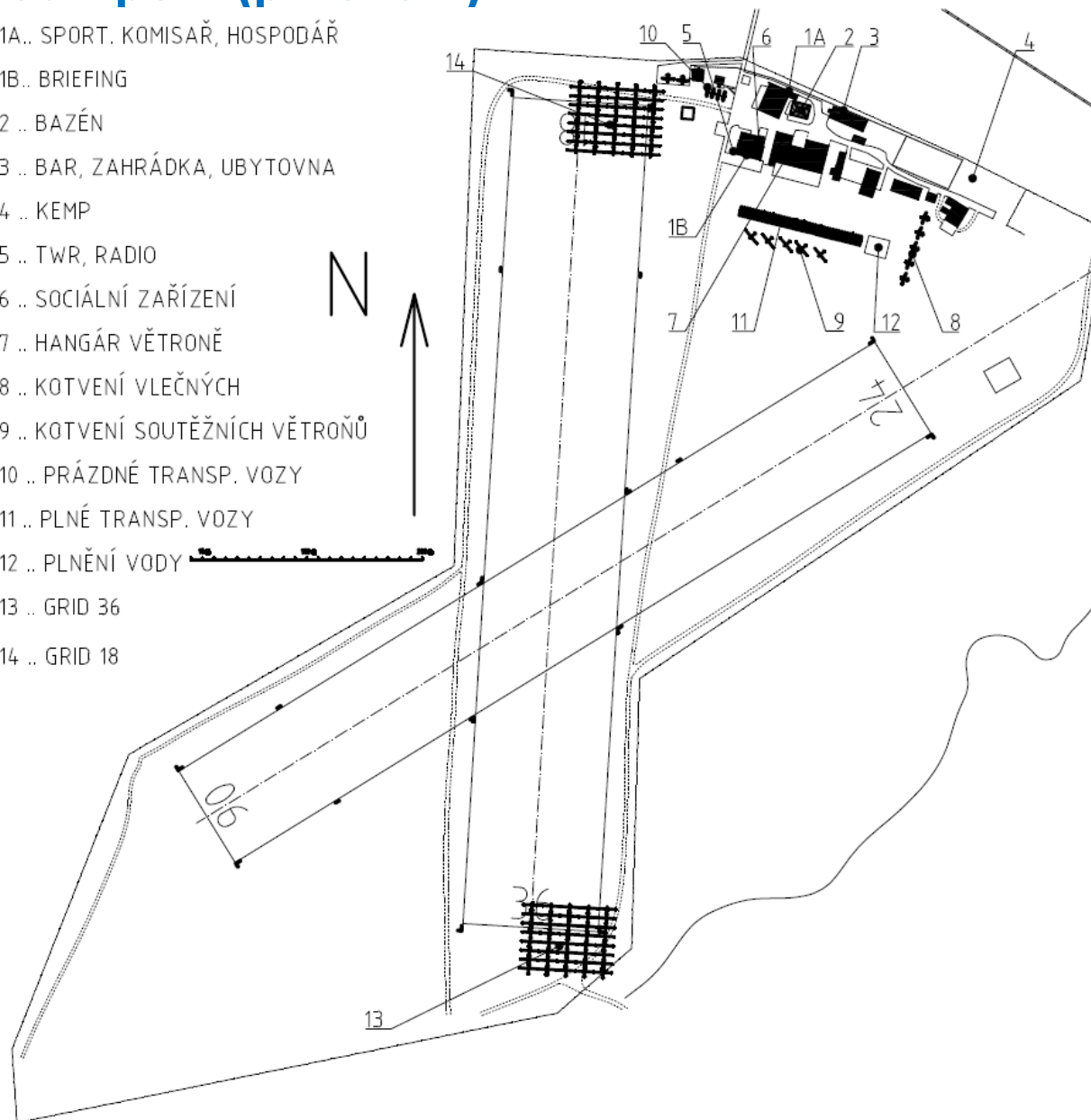
pilotní průkaz, zdravotní způsobilost, průkaz radiofonisty, zápisník letů, průkaz člena AeČR, palubní deník kluzáku, potvrzení o údržbě, osvědčení letové způsobilosti, osvědčení o zápisu do rejstříku, povinné ručení min. ČR a PL, povolení letadlové radiostanice, záznamník padáku, kalibraci FR.



Letiště Šumperk (příloha 1)

14. Jarní pohár Jeseníků

- 1A.. SPORT. KOMISAŘ, HOSPODÁŘ
- 1B.. BRIEFING
- 2 .. BAZÉN
- 3 .. BAR, ZAHRÁDKA, UBYTOVNA
- 4 .. KEMP
- 5 .. TWR, RADIO
- 6 .. SOCIÁLNÍ ZAŘÍZENÍ
- 7 .. HANGÁR VĚTRONĚ
- 8 .. KOTVENÍ VLEČNÝCH
- 9 .. KOTVENÍ SOUTĚŽNÍCH VĚTROŇŮ
- 10 .. PRÁZDNÉ TRANSP. VOZY
- 11 .. PLNÉ TRANSP. VOZY
- 12 .. PLNĚNÍ VODY
- 13 .. GRID 36
- 14 .. GRID 18



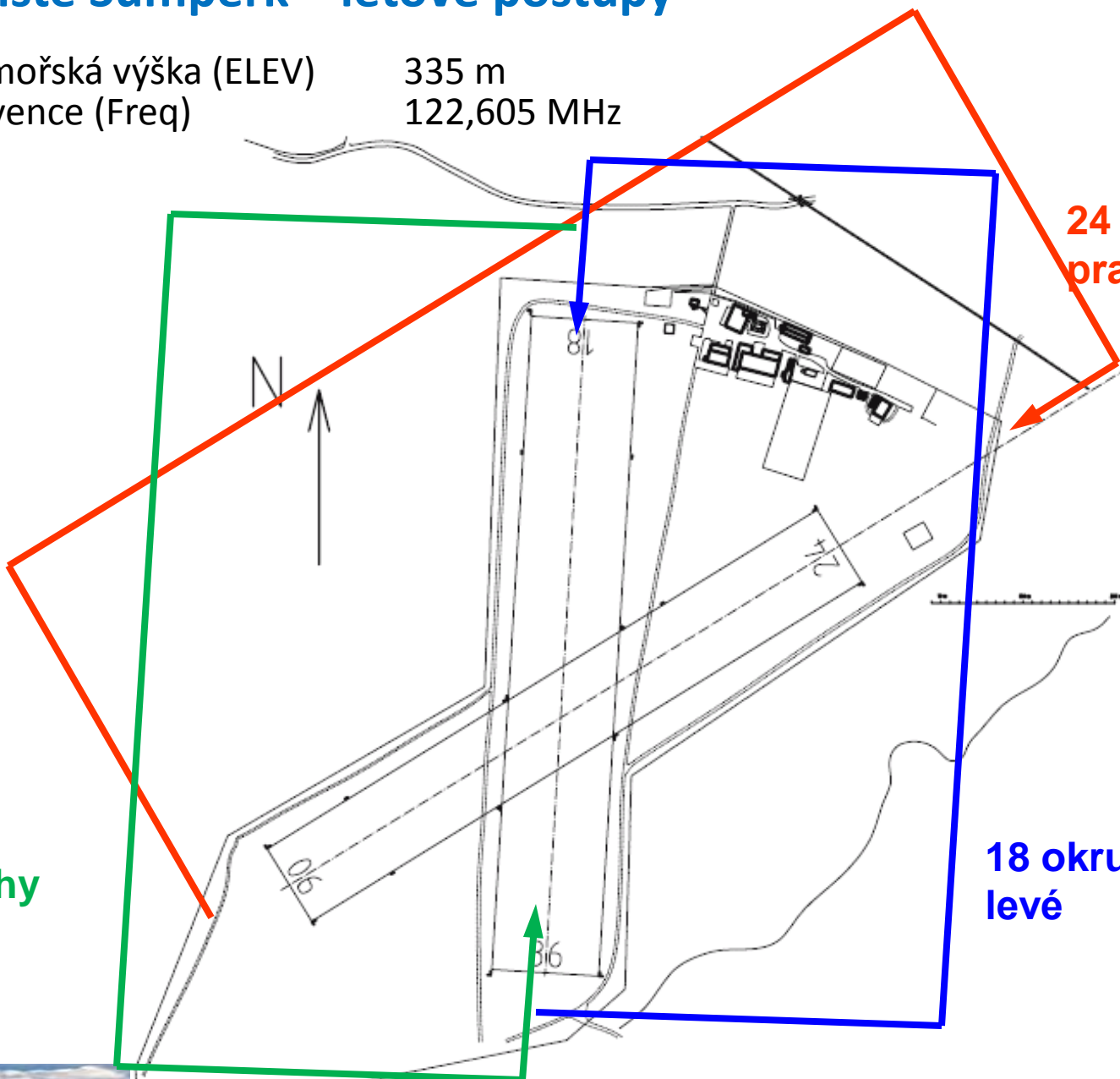


Letiště Šumperk – letové postupy

14. Jarní pohár Jeseníků

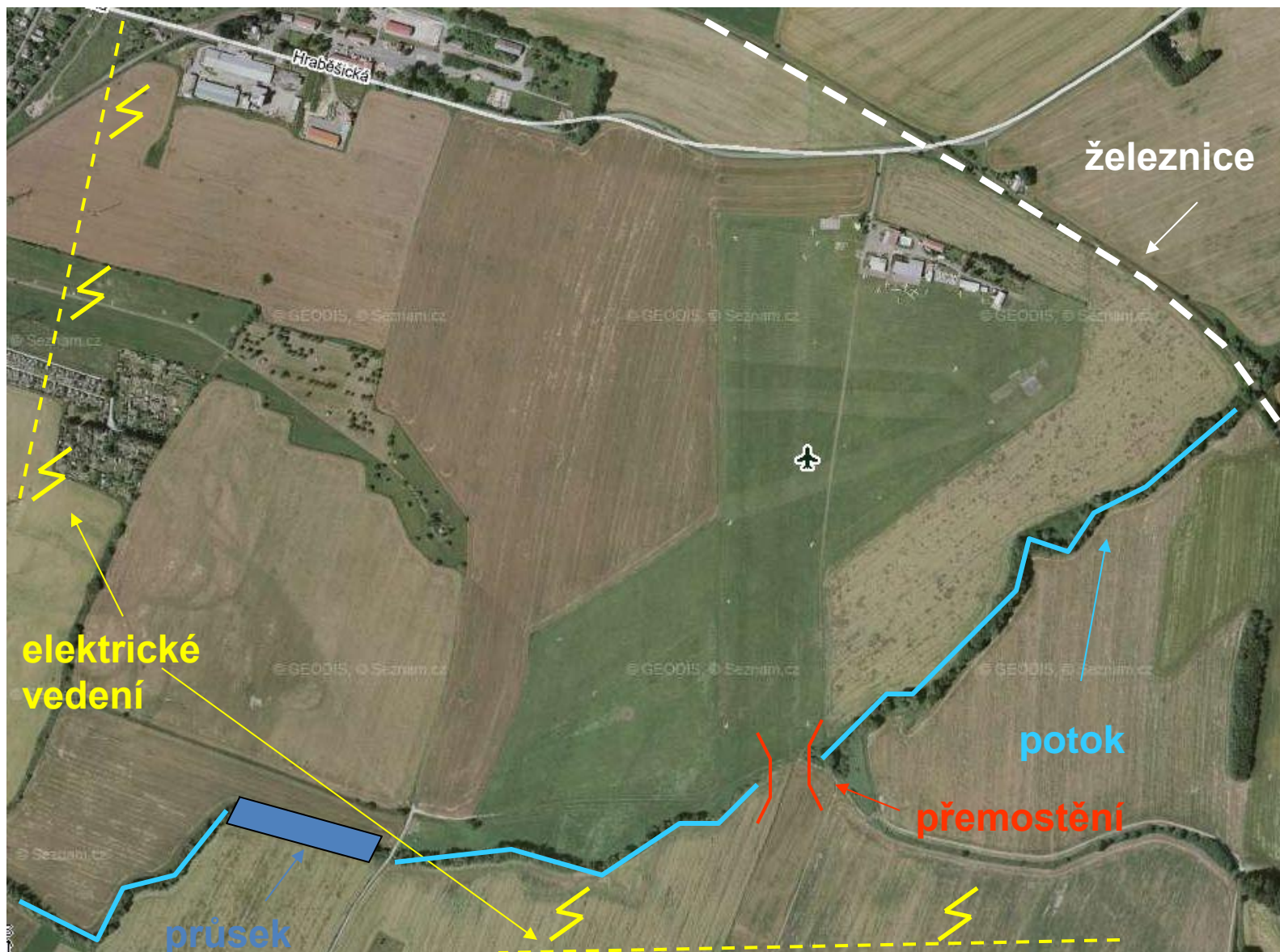
Nadmořská výška (ELEV) 335 m
Frekvence (Freq) 122,605 MHz

36 okruhy
levé



24 okruhy
pravé

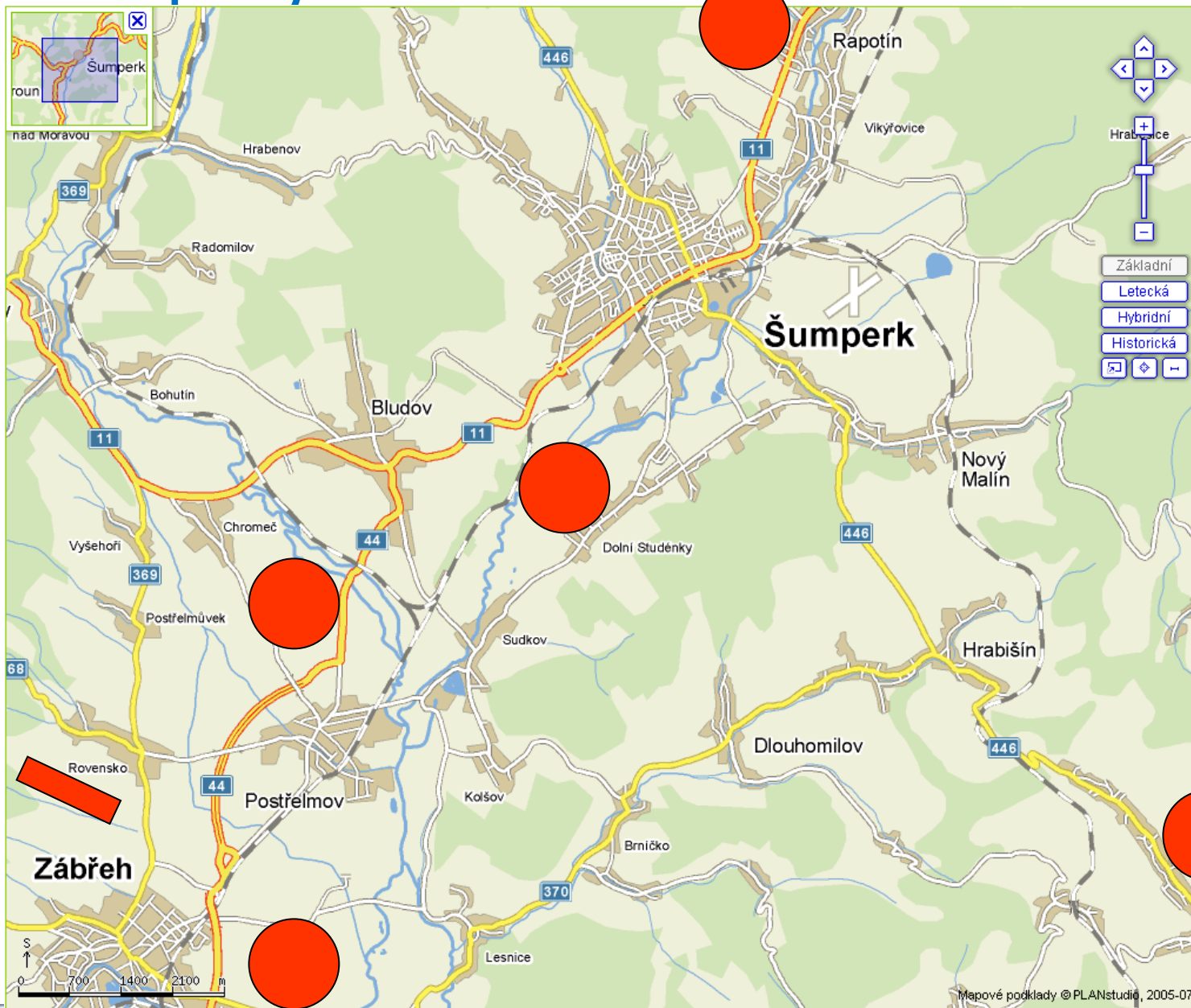
18 okruhy
levé





Nouzové plochy v okolí

14. Jarní pohár Jeseníků





Program dne

14. Jarní pohár Jeseníků

Všechny časy v SELČ

Obvyklé časy:

8:00 – 9:50	příprava GRIDu dle pokynů organizátora a přiděleného slotu
10:00 – 10:20	briefing
11:00 –	soutěžní lety, volno

* Čas briefingu, sloty, startu, uzavření gridu, vytyčení gridu dle nástěnky u balírny

KOMBI – volný grid, příjezd libovolný 8:00 – 9:45

KLUB – příjezd dle časového slotu (vyvěšeno na nástěnce u pořadí na gridu)

6. řada 8:30 – 8:45

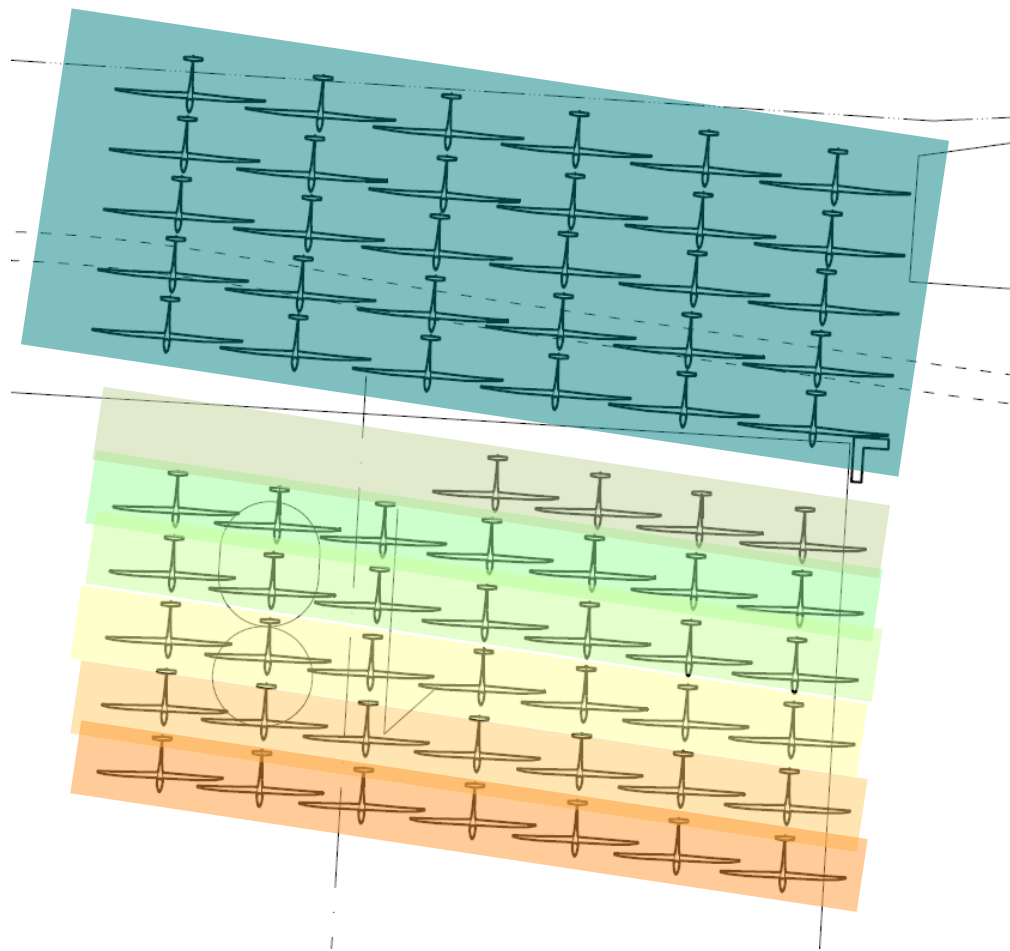
5. řada 8:45 – 8:55

4. řada 8:55 – 9:05

3. řada 9:05 – 9:20

2. řada 9:20 – 9:30

1. řada 9:30 – 9:45





- hranice soutěžní oblasti:** FIR Praha + část vzdušného prostoru Polska (příloha 2)
- vzdušný prostor:** pro definici vzdušných prostorů platí oficiální soubory JPJ 2018 (prostory dle PK + Polsko)
- briefing:** pokud není uvedeno jinak v 10:00 SELČ (úkol, meteo ...)
- plnění vodou:** hadice na ploše u trandfáků
- grid:**
- transporty kluzáků na grid si zajišťují soutěžící individuálně dle slotu
 - v průběhu soutěžních startů je zakázán transport kluzáku na grid
 - pro umístění kluzáku je rozhodující řada gridu
 - vypouštění vodní přítěže na gridu je povoleno
 - v době soutěžních startů a přistání musí být všechna vozidla umístěna mimo VPP na místě určeném organizátorem
 - všechna vozidla se budou po VPP pohybovat s rozsvícenými tlumenými světly
- přistání:**
- po přistání okamžitě uvolnit dráhu
 - transporty kluzáků po přistání si zajišťují soutěžící individuálně



Soutěžící neprodleně ohlásí organizátorovi přistání mimo LKSU formou SMS (tel. 777 993 560)

- Informace musí obsahovat:
- startovní číslo
 - místo přistání
 - čas přistání

např.:

64 pristala 5 km severne Svitav
v 16:03 SELC. Souradnice
49:50:21N, 16:42:03E



Soutěžící do 30-ti minut od přistání na LKSU (resp. okamžitě po návratu z pole) předá IGC soubor ze zařízení GNSS FR nebo přímo FR oficiálnímu pozorovateli

- GNSS FR: 1, odeslání staženého igc přes stránky soutěže „odeslat IGC“
 2, soutěžící donese stažený igc soubor na vhodném mediu (flash disk ..)
- místo předání FR: balírna

Soutěžící si zajistí kabeláž



Restaurace a bary na letišti Šumperk

14. Jarní pohár Jeseníků

„Kartágo“

ohniště, guláš ...

„Okál“

Občerstvení, zahrádka

„Dědkovna“

Kuchyň, posezení,

„Malýkovna“

Krb, posezení, základní
sortiment alkoholických i
nealkoholických piv -
samoobsluha



Aeroklub Šumperk



Volný čas v okolí LKSU

14. Jarní pohár Jeseníků

přehrada Krásné	1km E
Zoopark a veterán muzeum	2km NW
Šumperk (bowling, kino, divadlo, minigolf, muzeum ...)	3km W
ruční papírna Velké Losiny	8km N
Termální aquapark Velké Losiny	8km N
PVE Dlouhé stráně	17km NE
Praděd	20km NE
muzea opevnění z 30. let	25km NW
hrad Bouzov	30km S
Javoříčské jeskyně	30km S
ZOO Svatý Kopeček	45km SE